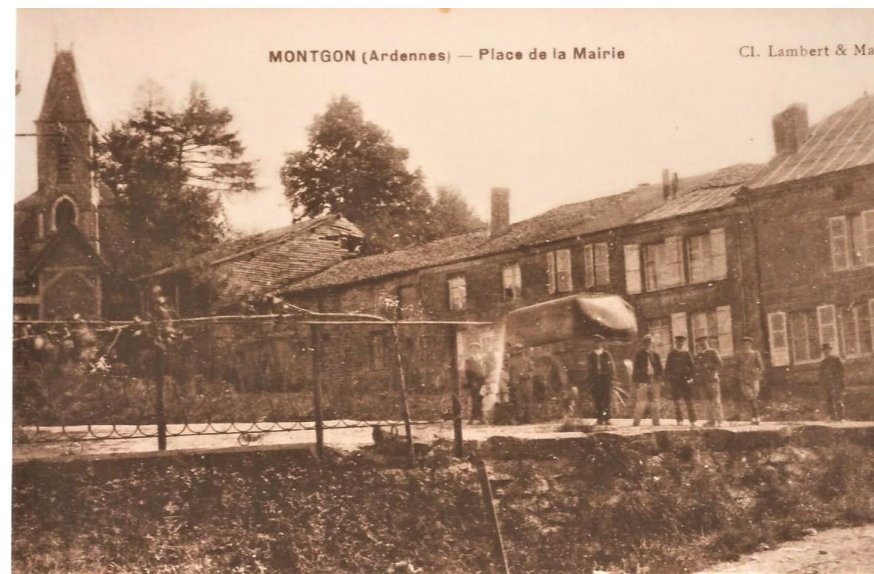
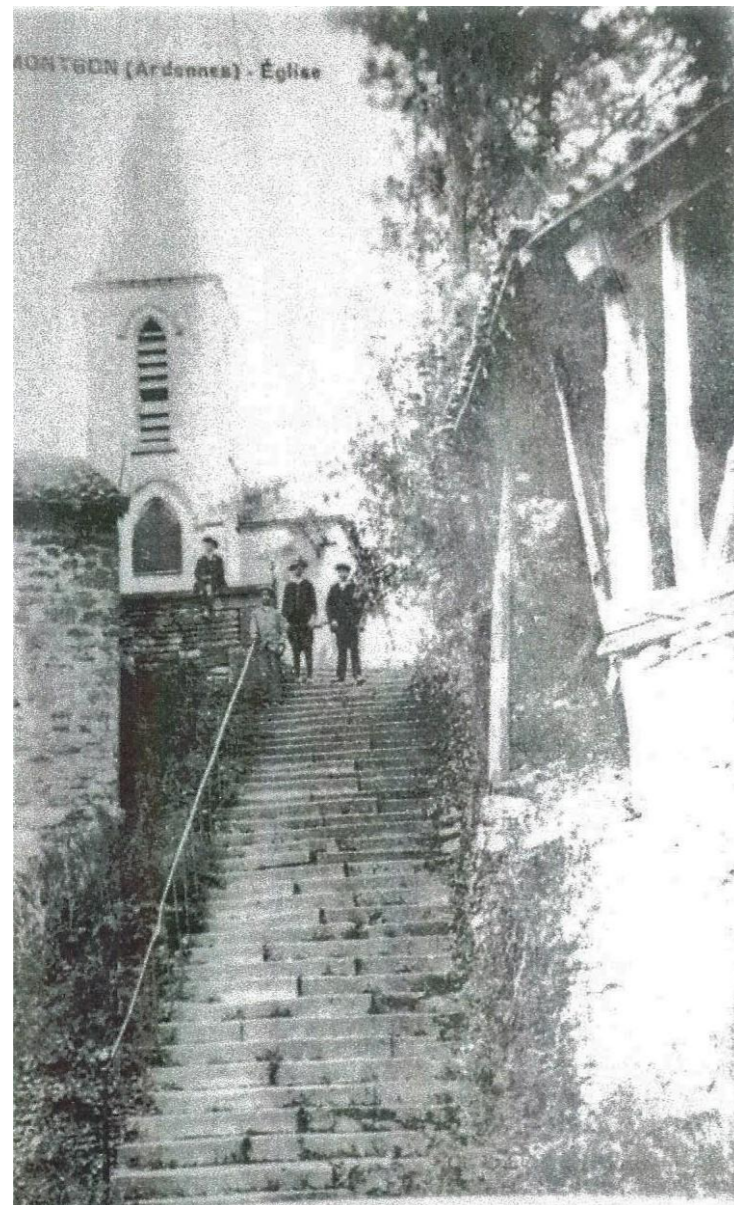


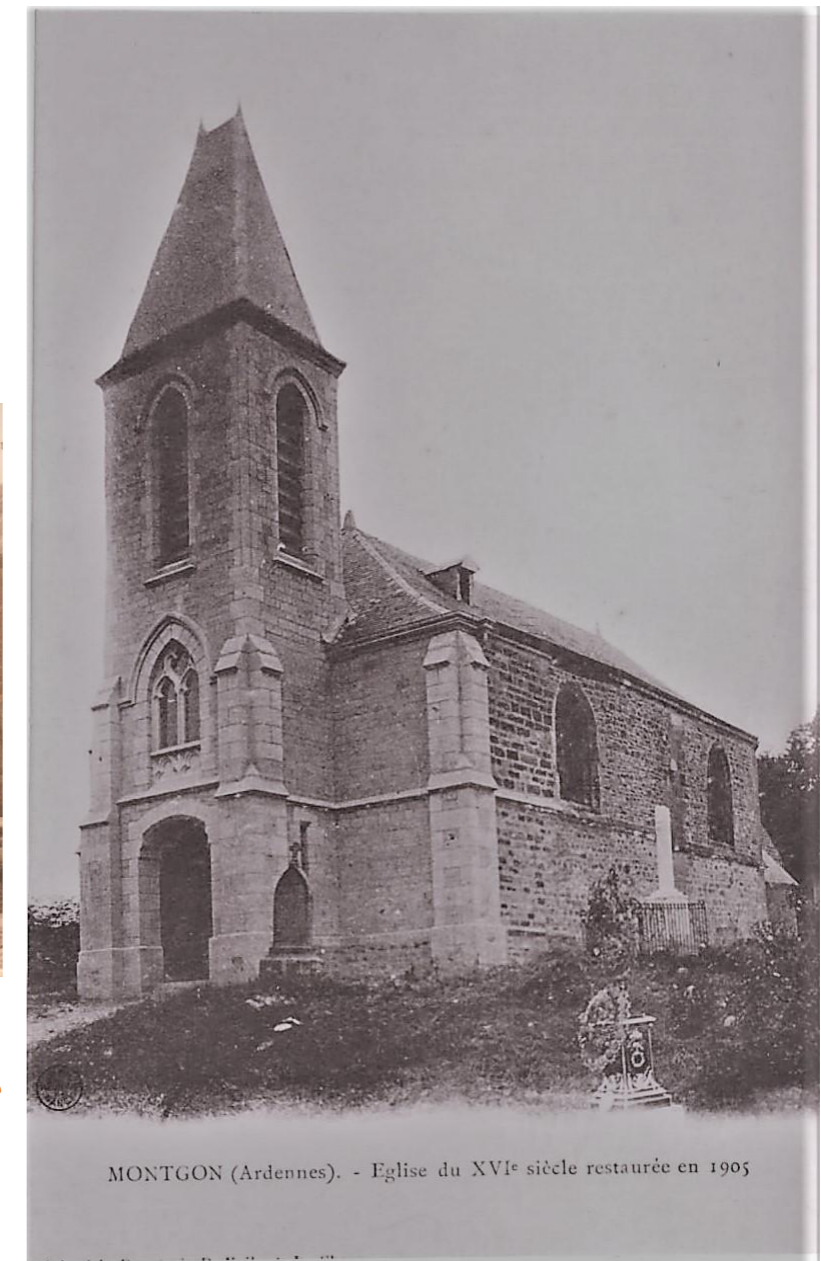
AU CŒUR DU CIRCUIT DES ECLUSES, Le patrimoine de Montgon

L'Église ancienne, avant les bombardements de 1940, était uniquement accessible par cet escalier. Il était parfois difficile de hisser les cercueils dont certains avaient plutôt tendance à redescendre ! L'aménagement de la rue de la Mussanterie, derrière le cimetière, facilita bien les choses



L'église au fond de la place ; seul subsiste le bâtiment à droite dit « Le Presbytère » ; les autres maisons ont été détruites et remplacées

L'escalier lui n'a pas changé, qui compte toujours 35 marches ! Pour répondre aux normes d'accessibilité, une seconde rampe a été installée en 2022 côté muret.



Après la seconde guerre mondiale, la municipalité sous le mandat de Paul FONTAINE décida de l'édification d'une église « contemporaine » inaugurée en 1959.

**+ d'infos :
communemontgon08.com**