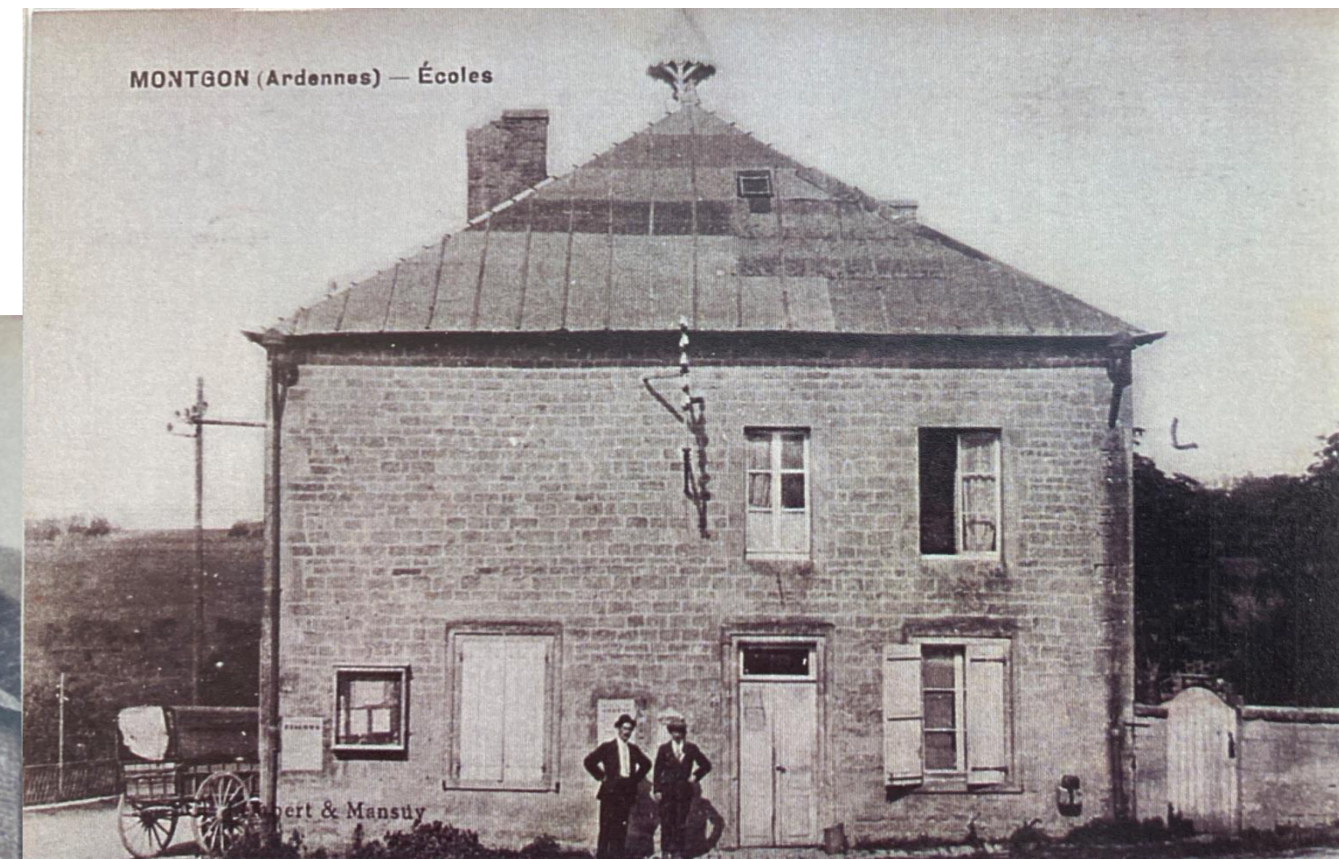


AU CŒUR DU CIRCUIT DES ECLUSES, Le patrimoine de Montgon

Mairie et Ecole entre- deux guerres

Le bâtiment actuel comprenait la mairie au 1^{er} étage, le logement de l'instituteur au rez-de chaussée ainsi que la grande salle de classe unique (actuellement salle du conseil et Musée)



+ d'infos :

www.commune-montgon08.com